

JL90394X

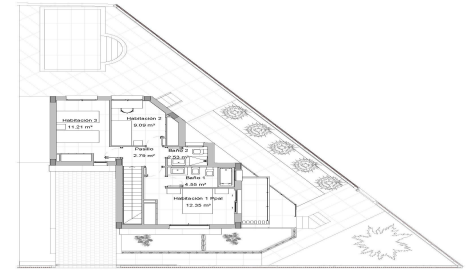
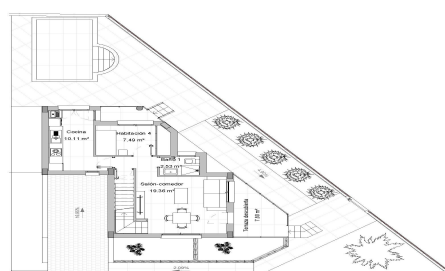


VILLA NEUVE A LOS ALCAZARES

€390.000



| Edificabilidad vivienda 2 | | Construible vivienda 2 | |
|---------------------------|-----------------------|------------------------|-----------------------|
| Planta baja | 66,93 m ² | Planta sótano | 80,29 m ² |
| Planta primera | 20,50 m ² | Planta baja | 20,50 m ² |
| | 112,06 m ² | Planta primera | 100,50 m ² |
| | | | |
| Útiles vivienda 2 | | | |
| Aparcamiento | 64,84 m ² | | |
| Sótano | 80,29 m ² | | |
| Planta sótano | 80,29 m ² | | |
| Sarón-comedor | 19,36 m ² | | |
| Baño 1 | 3,53 m ² | | |
| Plantación 4 | 2,49 m ² | | |
| Cocina | 10,11 m ² | | |
| Terreno ajardinado | 7,26 m ² | | |
| Planta baja | 48,74 m ² | | |
| Porche | 2,70 m ² | | |
| Plantación 1 Epial | 12,35 m ² | | |
| Baño 2 | 4,02 m ² | | |
| Baño 3 | 3,53 m ² | | |
| Plantación 2 | 3,59 m ² | | |
| Plantación 3 | 3,21 m ² | | |
| Planta primera | 40,21 m ² | | |
| Vivienda 2 | 162,73 m ² | | |



4



3



192m²



248m²

