

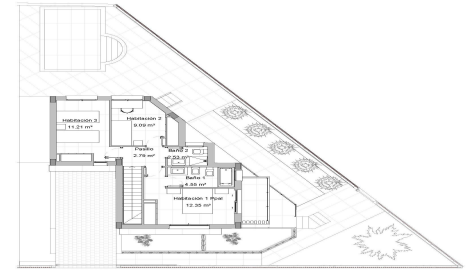
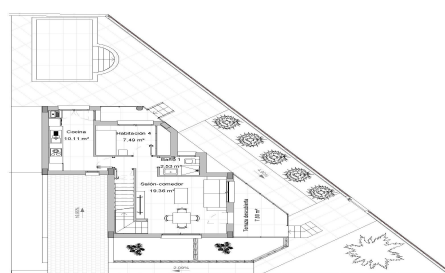
JL90394X



**VILLA DE OBRA NUEVA EN LOS ALCAZARES €390.000**



Edificabilidad vivienda 2		Construible vivienda 2	
Planta baja	66,93 m <sup>2</sup>	Planta sótano	80,97 m <sup>2</sup>
Planta primera	20,50 m <sup>2</sup>	Planta baja	20,50 m <sup>2</sup>
	112,06 m <sup>2</sup>	Planta primera	100,50 m <sup>2</sup>
<b>Útiles vivienda 2</b>			
Aparcamiento	64,84 m <sup>2</sup>	Planta sótano	80,97 m <sup>2</sup>
Sótano	3,93 m <sup>2</sup>	Planta baja	20,50 m <sup>2</sup>
Planta sótano	69,47 m <sup>2</sup>	Planta primera	100,50 m <sup>2</sup>
Sarón-comedor	19,36 m <sup>2</sup>		
Baño 1	3,93 m <sup>2</sup>		
Plantación 4	2,49 m <sup>2</sup>		
Cocina	10,11 m <sup>2</sup>		
Terreno ajardinado	7,26 m <sup>2</sup>		
Planta baja	48,74 m <sup>2</sup>		
Puerta	2,70 m <sup>2</sup>		
Plantación 1 Píjar	13,95 m <sup>2</sup>		
Baño 1	4,02 m <sup>2</sup>		
Baño 2	3,93 m <sup>2</sup>		
Plantación 2	3,99 m <sup>2</sup>		
Plantación 3	3,21 m <sup>2</sup>		
Planta primera	40,21 m <sup>2</sup>		
Vivienda 2	162,73 m <sup>2</sup>		



4



3



192m<sup>2</sup>



248m<sup>2</sup>

